

特別キャンペーン実施中！！  
 毎月新バナーを1本無料制作！  
※ご契約3か月目以降の全ての店舗が対象

店舗ビジネスに特化した  
 リスティング広告・  
 SNS 広告運用代行サービス

Visit



**point1**

店舗ビジネスに  
 特化したリスティング  
 運用で大手企業様  
 導入事例多数

**point2**

運用手数料は安心の  
**固定制(月額3万円)**  
 不要な広告費増を  
 防ぎます。

**point3**

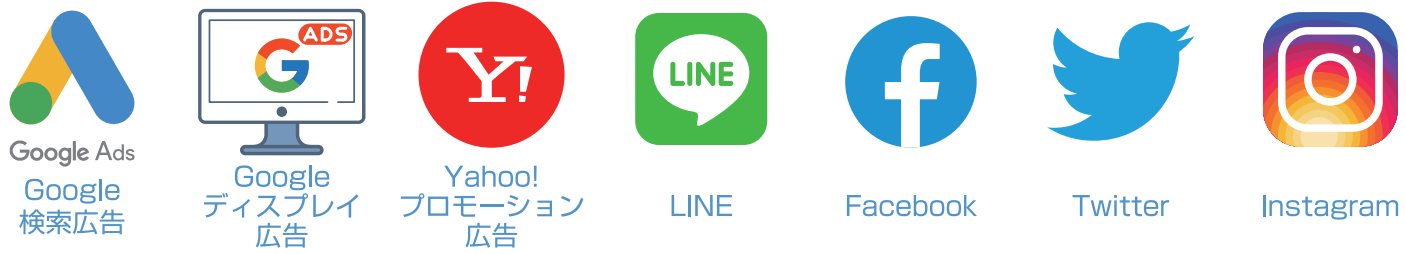
フォローカに  
 自信があるから  
**契約期間の  
 縛りは無し！**

スマホを中心としたオンライン上で自店舗の魅力を近隣エリアのお客様に配信。  
 実際に来店頂くまでの店舗集客・店舗マーケティング戦略に特化した広告運用サービスです。

店舗ビジネス導入事例



代表的な広告運用媒体



# 店舗ビジネスに効果的なリスティング広告・SNS 広告



## エリアやターゲットを 絞り込んだ配信

店舗周辺ユーザーに絞って  
広告配信が可能。性別や年齢  
層といった属性を選択して、  
より店舗のお客様に近い層  
にアプローチ可能！



## 自由に広告予算を 設定できる成果課金型

クリック毎に費用が発生す  
る成果課金型の広告。確実に  
情報を拡散でき、反応率に基  
づいた広告内容の修正など  
も簡単。



## 配信の時間帯や 曜日にも自由に設定

普段客数の少ない時間帯に  
絞った広告を配信したり、  
平日限定のイベント情報の  
告知にも相性が良い広告で  
す。

## 連続した成果が出る仕組み

### その1

#### 運用手数料は固定 (月額3万円)



通常、広告費の20%~30%を運  
用手数料とする代理店システ  
ムが多く、予算消化を増やすた  
めに成果に直結しない運用が多  
いのも事実。VisiTでは、安心の固  
定報酬制度を採用し、無駄な予  
算消化を防ぎます。

### その2

#### 毎月新しいバナー 制作が1点無料

※3か月目以降から



クリック課金型の広告は、いか  
にお客様の関心を得るクリエイ  
ティブを設定できるかが勝負で  
す。毎月無料で1点新しいバ  
ナーを制作し、過去作とABテス  
トを繰り返すことで最適な広告  
運用が実現。

### その3

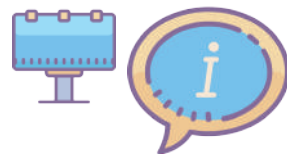
#### お客様1社毎に専任の フォロー担当



新規のお客様獲得数よりも、既存  
のお客様継続率を重要視したサ  
ポート部隊を構築。無料でご利用  
頂けるWEB会議システムによ  
り、お気軽にご相談や設定の変  
更をご依頼頂ける環境になってい  
ます。

### その4

#### 最新情報や成功事例を 共有・実践



GoogleやSNSのルールや機能  
は随時更新され、変化が止まる事  
はありません。2000店舗を越え  
る弊社の支援実績から、優先順  
位の高い施策を随時支援店舗に共  
有、導入をサポート致します。

### その5

#### Googleマップ対策も 万全(オプション)



変化の激しいGoogleマイビジ  
ネスの管理、戦略的な運用を追  
加費用なくサポート。Google広  
告との連携により、マップ上位  
表示以外の各種機能もフル活用  
できます。

WEBの事はプロに  
任せて、現場スタッフは  
お店の仕事に集中でき  
るようになりました！



## シンプルな料金体系

初期費用	6万円
月額費用	運用費 3万円 広告費 自由設定
運用媒体の追加	初期 3万円 月額 2万円 / 1媒体

例 1媒体 広告費 7万円 設定	初期費用(Google) 6万円 運用費 3万円 広告費 7万円
---------------------------	--

例 2媒体 広告費 20万円 設定	初期費用(Google・Facebook) 9万円 運用費 5万円 広告費 20万円
----------------------------	--

※全て税抜

※価格は1店舗に紐づく媒体1アカウント毎の金額

## オプション



Google マップ  
上位表示対策

ホームページ  
リニューアル

インフルエンサー  
企画/派遣

WEB 部門代行  
サービス

オウンド  
メディア構築

初期費用	5万円	30万円～	50万円～		200万円～
月額費用	1万円	1万円～		15万円～	30万円～

## 新店舗 OPEN パッケージ

オープン前から店舗周辺エリアに認知を広げ、オープン直後の来店客数を高める施策です。

オープンイベントの企画告知などを事前にPRする事で、オープン直後から行列のできる店舗となった事例多数。

**ライトプラン**  
ご予算 30万円

リスティング広告・SNS 広告  
20万円

簡易ランディングページ制作  
10万円

実際にはエリアや業態によって施策内容は個別にご提案致しますので、右記のプラン案は予算毎の事例サンプルとなります。ご要望の予算や方針にそってご提案致しますので、お気軽にお問合せ下さい。

**ミドルプラン**  
ご予算 50万円

リスティング広告・SNS 広告  
30万円

インフルエンサー招待  
10万円

簡易ランディングページ  
10万円

プレスリリース作成配信  
無料

**ハイパフォーマンスプラン**  
ご予算 200万円

リスティング広告・SNS 広告  
80万円

インフルエンサー招待  
80万円

リッチランディングページ  
20万円

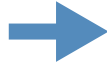
プレスリリース作成配信  
無料

各種ブログ等への掲載アプローチ  
無料

## 成果事例の紹介

### 飲食店

店舗から半径2キロにいる  
周辺地域の方に向けて、  
周年フェアの案内を  
ディスプレイ広告で告知

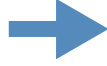


月間広告予算：10万円  
フェア来客数：350名  
想定売上：175万円



### 小売店

自社の商品に対して満足度  
の高いお客様属性を分析し、  
年代、性別や趣味嗜好について  
ターゲットを絞った広告を SNS 配信



来店客数から自社アプリ  
への誘導率が前年比  
20%増加



### 美容室

大手が運営する、毎月掲載  
課金型の媒体に依存していた  
WEB 集客の構造を脱却するため、  
独自のマーケティング戦略を実施



年間販促費：30%削減  
年間売上：138%達成



## お申込みステップ

無料診断  
ヒアリング

個社別の  
企画ご提案

ご契約・広告  
予算の決定

ご入金手続き

広告配信開始

定期レポート  
WEB 面談

改善施策のご  
提示・フォロー

## 各種お問い合わせ

無料診断 / 広告シミュレーション  
作成申込フォームはこちらから



### 問い合わせ

株式会社 ParaWorks

東京都中野区中野 4-10-1

中野セントラルパークイースト ICTC017

担当窓口：山崎直哉

050-5264-0865 (平日 10時~17時)

info@paraworks.jp

## 販売パートナー募集

関西エリア販売パートナー募集中！  
個人・法人問わず可！  
お気軽にお問い合わせください。

- ・店舗ビジネスを展開される企業様への販売代理店を募集しています
- ・フォロー負担少なく、高手数料率です(契約形態により複数パターンあり)
- ・個人の方で副業で活動頂くなど、様々な協業パターンに対応致します。
- ・関東での好調な拡販状況や事例を共有致します。

問合せ：info@paraworks.jp 050-5264-0865